

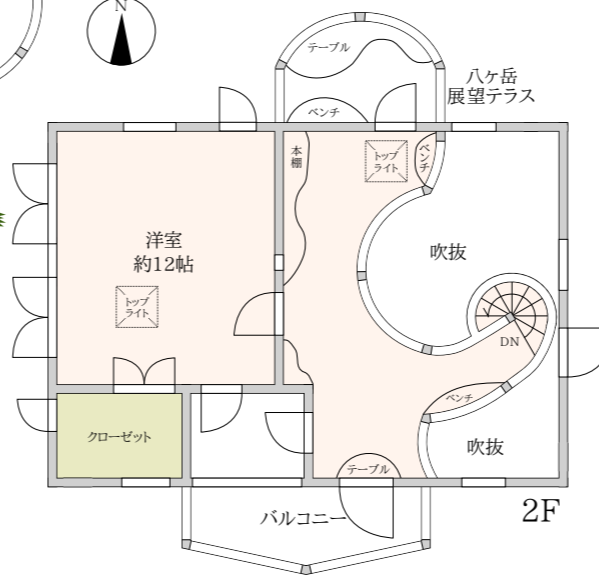
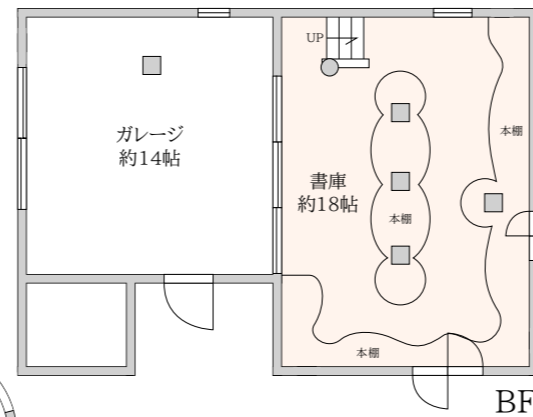
ログハウス

山梨県北杜市長坂町大井ヶ森

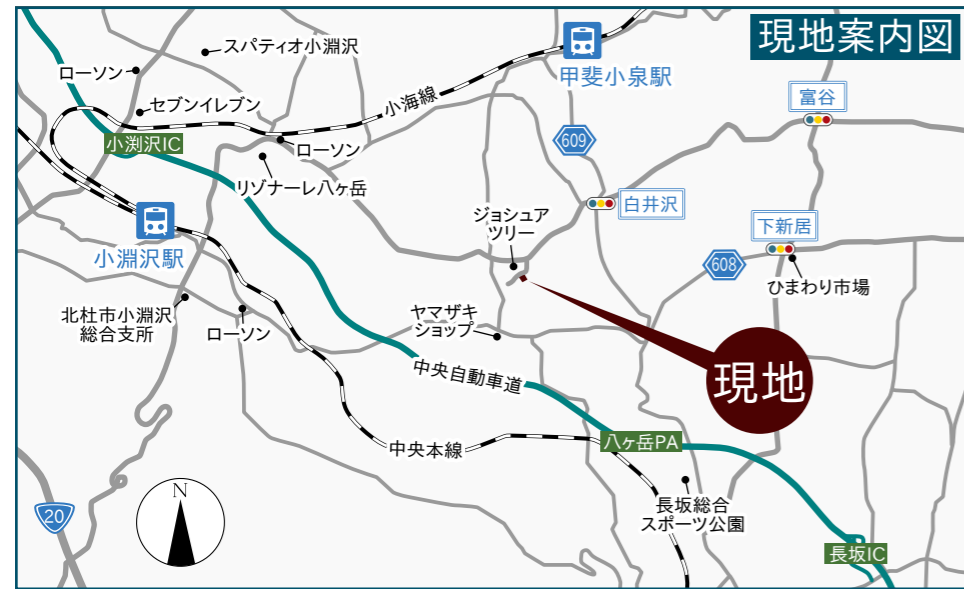
JR小海線「甲斐小泉」駅車約5分
中央自動車道「小淵沢IC」車約5分「長坂IC」車約6分



遊び心満載



- リゾナーレ八ヶ岳まで車で約5分
- スパティオ小淵沢まで車で約7分



ねじれがなく、まっすぐに育った樹齢100年のカナダ産ダグラスファーを厳選し、現地カナダで丁寧に人の手で皮をむき、加工されたカナディアンハンドカットログハウス。広いリビング空間には大きな円形テーブルにBARのようなカウンター、薪ストーブがあり窓からは南アルプスの甲斐駒ヶ岳から鳳凰三山、甲府盆地の先には富士山を望む大パノラマ ※眺望は天候により見えない場合があります。

『夢の丸太小屋に暮らす』主催の「日本ログハウス オブ・ザ・イヤー 2010年 住宅・別荘部門 ハンドカット優秀賞」を受賞しました。

販売価格 **3,480** (税込) 万円

■ 物件概要

- 所在 / 山梨県北杜市長坂町大井ヶ森1045-23
 - 土地権利 / 所有権 □ 地目 / 山林 □ 地勢 / 中傾斜
 - 土地面積 / (公簿) 493㎡ (149.13坪)
 - 建物構造 / 木造2階建 □ 延床面積 / 99.46㎡
 - 間取り / 2LDK+ロフト (3F10帖) + 書庫 + 地下ガレージ
 - 築年月 / 平成13年6月築
 - 都市計画 / 区域外 □ 用途地域 / 指定なし
 - 建ぺい率 / 50% □ 容積率 / 100%
 - 設備 / 私設水道・合併浄化槽・東京電力・プロパンガス
 - 現況 / 空家 □ 引渡し / 相談
- ※分譲地自治会費 (水道利用料込) 2,500円/月
※図面と現況が異なる場合は、現況を優先と致します。

東京都知事免許(4)第86928号

株式会社バンブーインターナショナル

〒158-0097 東京都世田谷区用賀2-38-13 BAMBOO YOGA SQUARE 4F
TEL:050-3196-5417 FAX:03-5204-9779

簡単アクセス!業者様専用問い合わせフォーム

物件確認・資料請求・内見・広告承諾はコチラ→

<https://recxiv.com/2906138547>

物件番号:20240116



- 取引態様: 専任媒介
- 手数料: 分かれ
- 担当: 竹山

